



Wohnen im Grünen «Langrüti Mitte»

Sie interessieren sich für Wohneigentum in Jona. Als grösste Regionalbank der Ostschweiz verfügen wir über langjährige Erfahrung in der Finanzierung von Eigenheimen. Sie profitieren von:

- einem **Vorzugszinssatz**
- einer **persönlichen Beratung bei Ihnen zu Hause**
- unserer **Vertrautheit mit dem Bauprojekt**
- einem **vorteilhaften Finanzierungsangebot mit dem Kaufpreis als Finanzierungsbasis**

Gerne zeigen wir Ihnen die für Sie optimale Finanzierung Ihres Wunschobjektes unter Berücksichtigung Ihrer Vorsorgebedürfnisse und Ihrer persönlichen finanziellen Verhältnisse auf.



Wir freuen uns auf Sie!



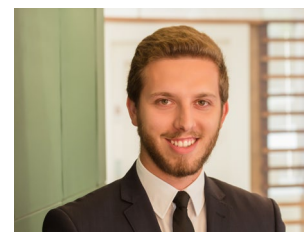
Mauro Radzinski
Leiter Region Zürichsee

Telefon 055 222 54 60
mauro.radzinski@banklinth.ch



Deborah Nock
Kundenberaterin

Telefon 055 222 54 20
deborah.nock@banklinth.ch



Patrik Köppli
Kundenberater

Telefon 055 222 54 26
patrik.koepfli@banklinth.ch